

EXPOSICIÓN



MUSEO DEL
GRABADO ICPNA



Antonio Raimondi

Y LA REPRESENTACIÓN OFICIAL
DE LA NATURALEZA EN EL
PERÚ REPUBLICANO

Curaduría:

Luis Felipe Villacorta

ICPNA |  cultural

Antonio Raimondi

Y LA REPRESENTACIÓN OFICIAL
DE LA NATURALEZA EN EL
PERÚ REPUBLICANO

Curaduría:

Luis Felipe Villacorta

Del 4 de marzo al 18 de mayo del 2024

ICPNA |  cultural



Museo
Ra·mond
ASOCIACIÓN EDUCACIONAL ANTONIO RAIMONDI

A mediados del siglo XIX Italia no existía como unidad política. El Congreso de Viena de 1815 restauró en Europa la legitimidad absolutista previa a la revolución francesa y las guerras napoleónicas. En este contexto, las regiones itálicas se dividieron de acuerdo con el interés de las potencias europeas hegemónicas. Solo el reino del Piemonte y Cerdeña permaneció autónomo bajo el liderazgo de la casa Saboya. Sin embargo, el palpito nacionalista alimentaba la causa popular de la unidad e independencia.

Este largo y, por momentos, cruento proceso político se desarrolló en un escenario socioeconómico particular: la segunda revolución industrial. En este contexto, Milán destacó como la ciudad más desarrollada. Su ubicación estratégica en el productivo valle del Po, su liderazgo en la industria textil de la seda, y su condición de “nudo de caminos” de rutas comerciales, consolidaron una activa burguesía mercantil.

Este empuje ciudadano remodeló el escenario científico y técnico local cuando, en 1838, se fundaron el Museo Cívico de Historia Natural y la Sociedad de Fomento de las Artes y Oficios. Estas nuevas instituciones potenciaron la oferta cultural y formativa milanesa, representada por los emblemáticos Observatorio Astronómico y Jardín Botánico de Brera (JBB), así como las Bibliotecas Ambrosiana y Braidense.

Las escuelas milanesas de nivel medio o liceo se vincularon estrechamente con estas instituciones, tanto a nivel curricular como entre quienes ejercían la docencia. Liceos como *San Alessandro* y *Porta Nova* incluían el curso de historia natural y botánica. El profesor de este curso era a la vez curador del Jardín Botánico de Brera.

Balsamo Crivelli fue profesor de botánica de ambos liceos y, por lo tanto, estaba a cargo del mencionado Jardín Botánico. Crivelli también fue miembro del Museo Cívico de Historia Natural, donde alternó con Emilio Cornalia, figura histórica de esta institución. Otro científico relevante fue el químico Antonio de Kramer, miembro del Museo Cívico y docente de la Sociedad de Fomento de las Artes y Oficios. Es interesante resaltar que la esposa de Kramer era hermana de Cornalia. Así, lazos académicos, institucionales e incluso familiares,

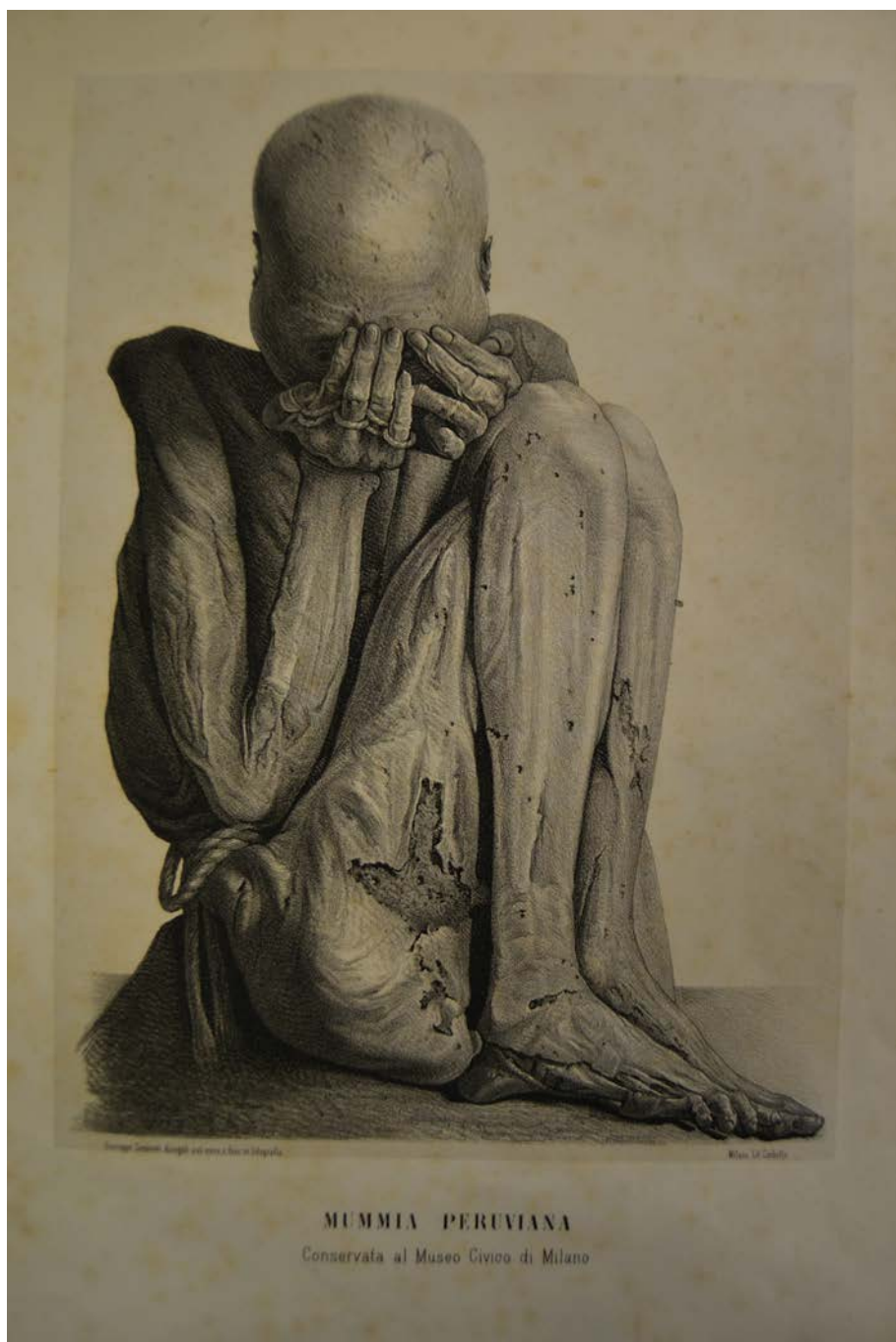
consolidaron una élite científica milanesa de vocación cosmopolita.

Investigaciones recientes han comprobado que Antonio Raimondi fue ajeno al círculo científico milanés. No participó de sus instancias académicas (*liceos*) ni de sus escenarios de consagración científica (congresos, cursos, museos), ello a pesar de ser un frecuente visitante del Jardín Botánico. Sin embargo, Milán le ofreció un ambiente propicio que potenció su vocación como naturalista. El negocio familiar — pastelería vecina a la Piazza del Duomo— debió darle cierta estabilidad económica para afrontar con éxito su formación autodidacta.

Antonio Raimondi participó activamente en la Rebelión de Milán (1848) y la Defensa de la República de Roma (1849). El fracaso de estas insurrecciones lo impulsaron a emprender nuevos rumbos. En el camino de Milán al puerto de Génova recibió una carta de Cornalia, quien lamenta no haberlo conocido y le ofrece ser corresponsal del Museo Cívico. Era diciembre de 1849; Raimondi iba rumbo al Perú.

Luis Felipe Villacorta
Curador





Mummia peruviana
Giuseppe Cornalia
Grabado sobre papel
1860
32.5 x 49 cm
Colección Museo Raimondi





Tulipa monstruosa. Acuarela pintada
en el Jardín Botánico de Brera, Milán
Antonio Raimondi
Acuarela y lápiz sobre papel
Circa 1840
17.4 x 12.5 cm
Colección Sucesión Giurato



BOTANICA.
ACOTILEDONI. *Tab. 183.* Alghe.



Fucaceae
DESMARESTIA dresnayi.
(*Gründ. nat.*)

Botánica
Pierre Jean François Turpin
Grabado sobre papel
Circa 1780
24.4 x 16 cm
Colección Museo Raimondi

Handwritten text, possibly a name or number, in cursive script.

Handwritten text, possibly a name or number, in cursive script.





Campanilla Roja
 "Ipomoea nations" (Hook.), Nichols,
 CONVULVACEAE
 Antonio Raimondi
 Acuarela sobre papel
 Lomas costeras, "Hamancay 8 de agosto 1854"
 22 x 33 cm
 Colección Museo Raimondi

Map showing
The Junction of the Rivers
MANTARO AND APURIMAC
(PERU)

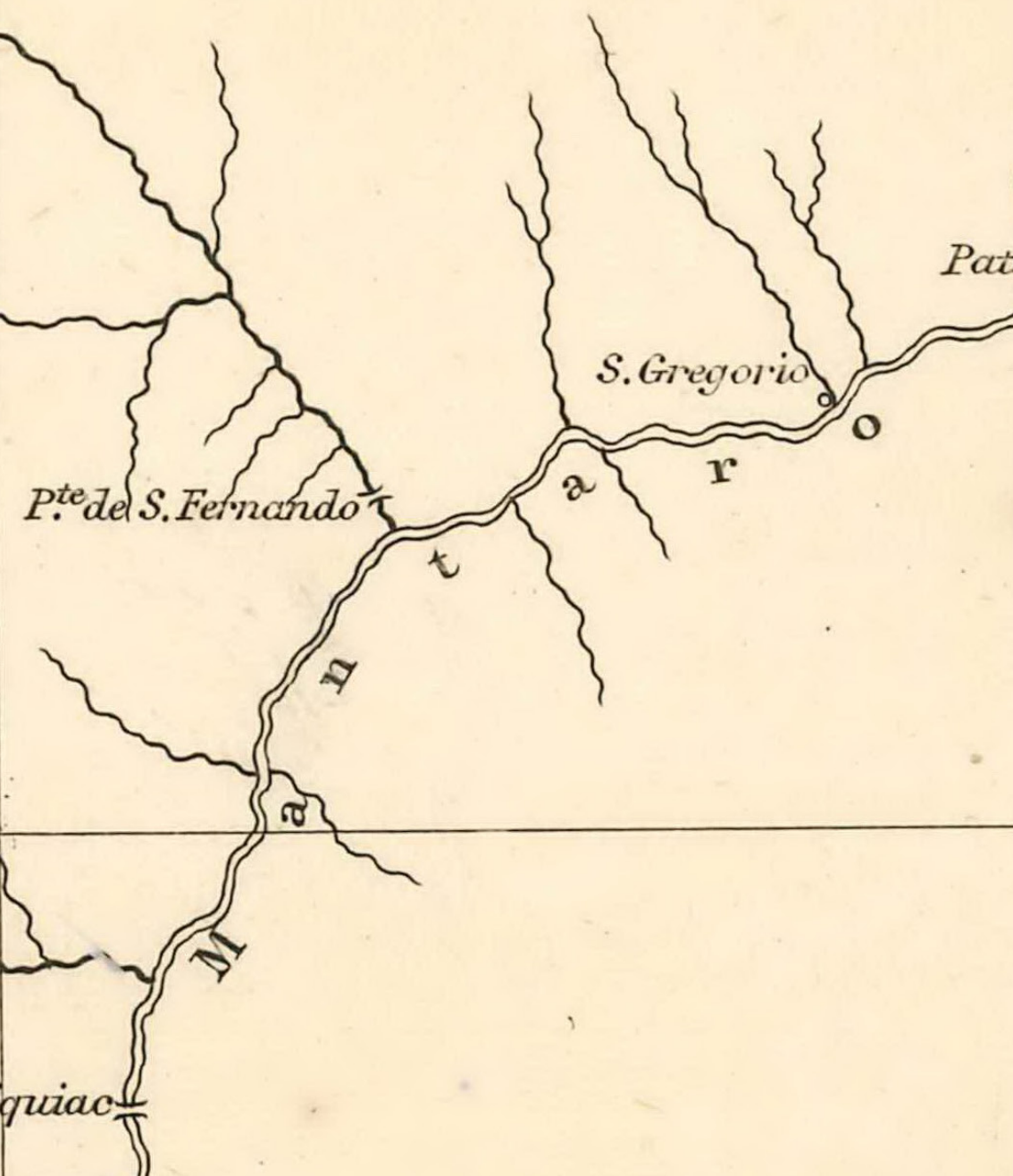
to accompany the Paper
by Professor A. Raimondi.

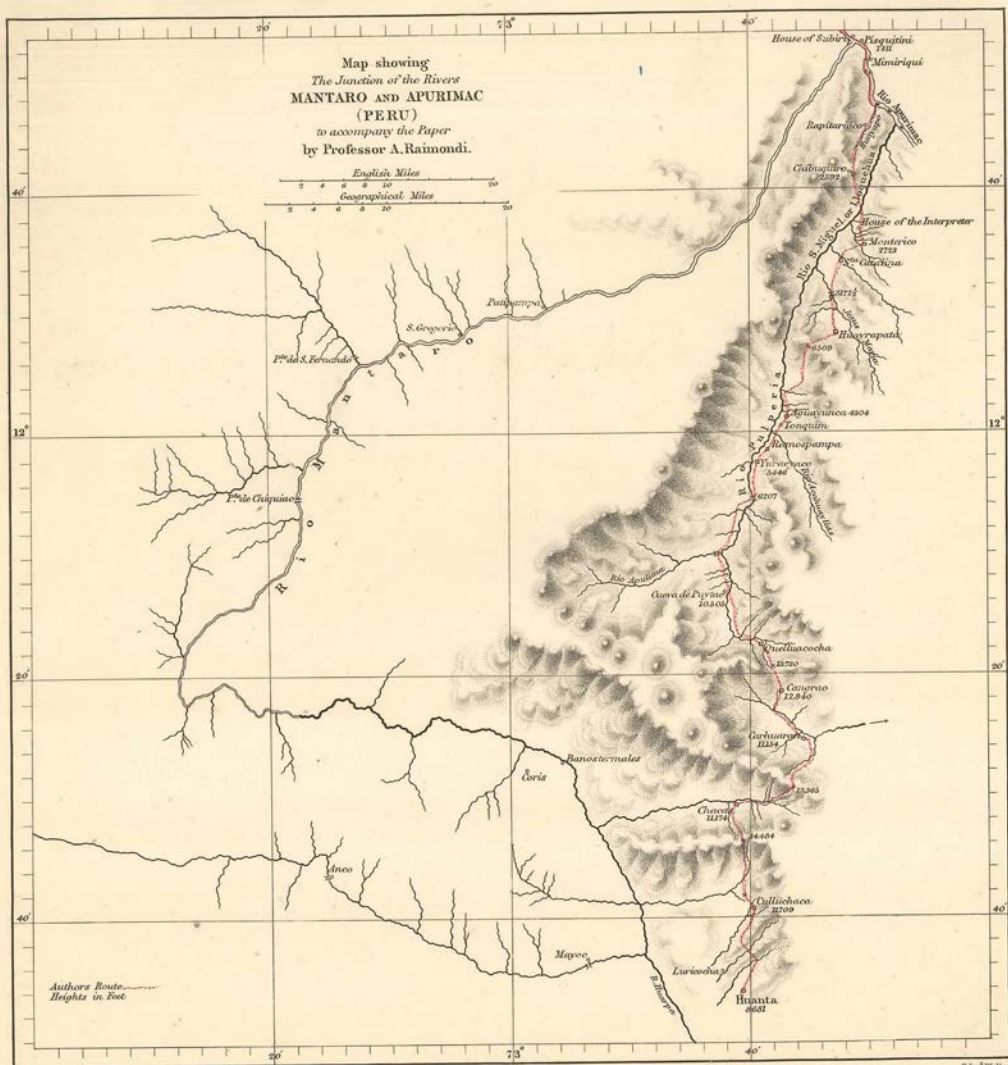
English Miles

2 4 6 8 10 20

Geographical Miles

2 4 6 8 10





Map showing the Junction of the rivers
Mantaro and Apurimac (Peru)
Antonio Raimondi
Grabado sobre papel
1868
23 x 20.5 cm
Colección Museo Raimondi

Districto de Caima





Plano del damero de Cayma

Antonio Raimondi

Lápiz sobre papel

1863 - 1864

95 x 55 cm

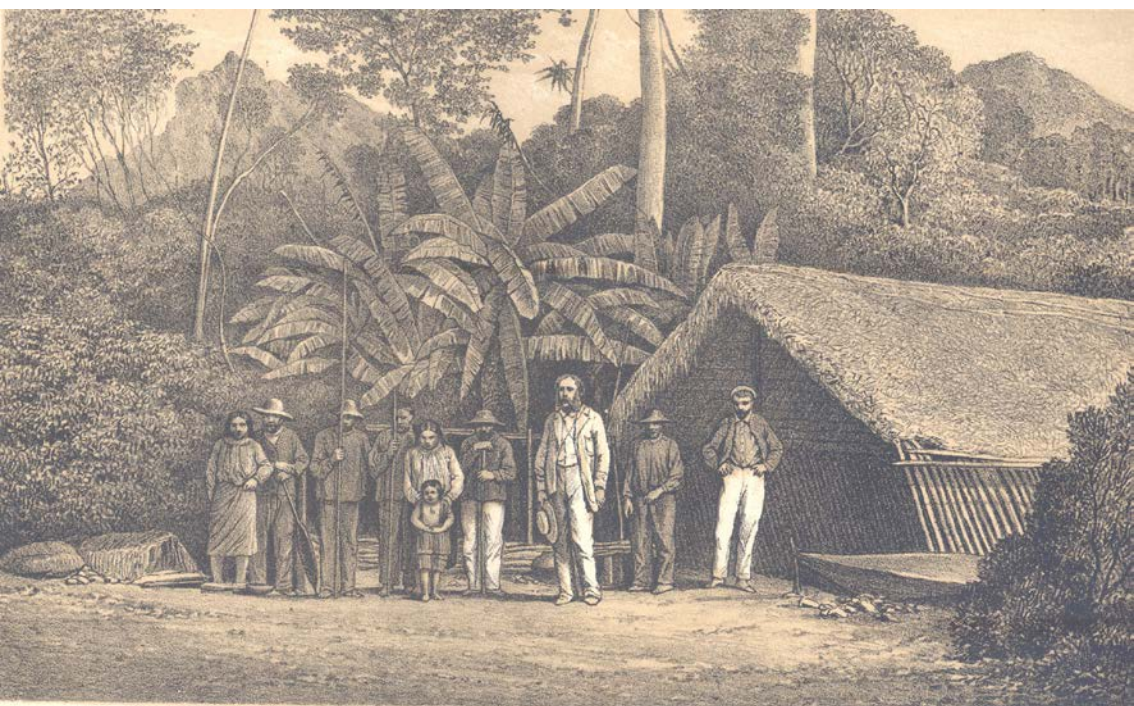
Colección Casa Museo Antonio Raimondi, Municipalidad
Provincial de Pacasmayo





Papaya
Alfred Dumontel
Acuarela sobre papel
1873 - 1875
27 x 38 cm
Colección Museo Raimondi





*Grabado de El Perú, tomo III,
de Antonio Raimondi*

H. del Garnier

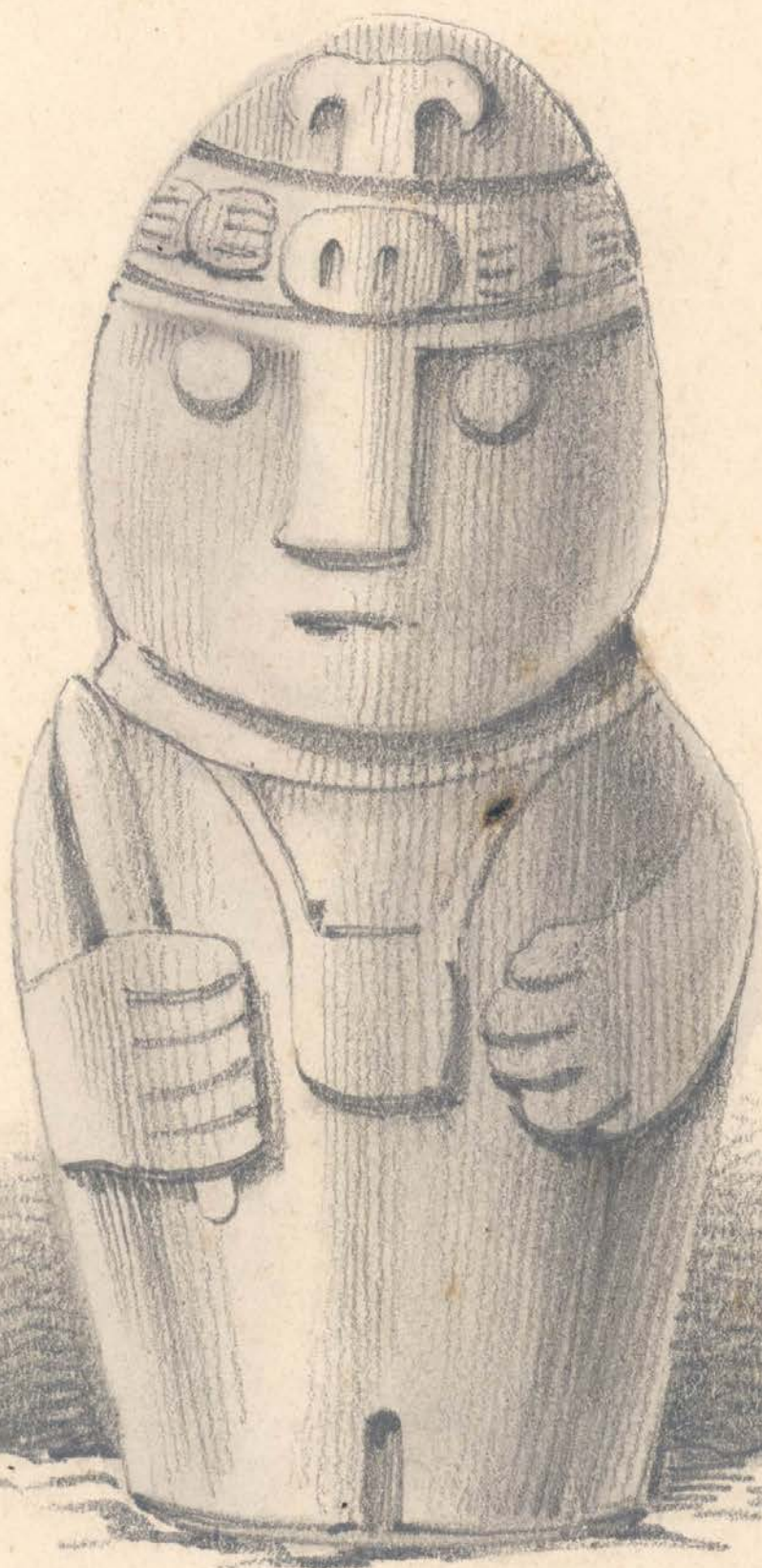
Grabado sobre papel

1880

Abierto: 27 x 38 cm

Cerrado: 27 x 20 x 6.5 cm

Colección Museo Raimondi





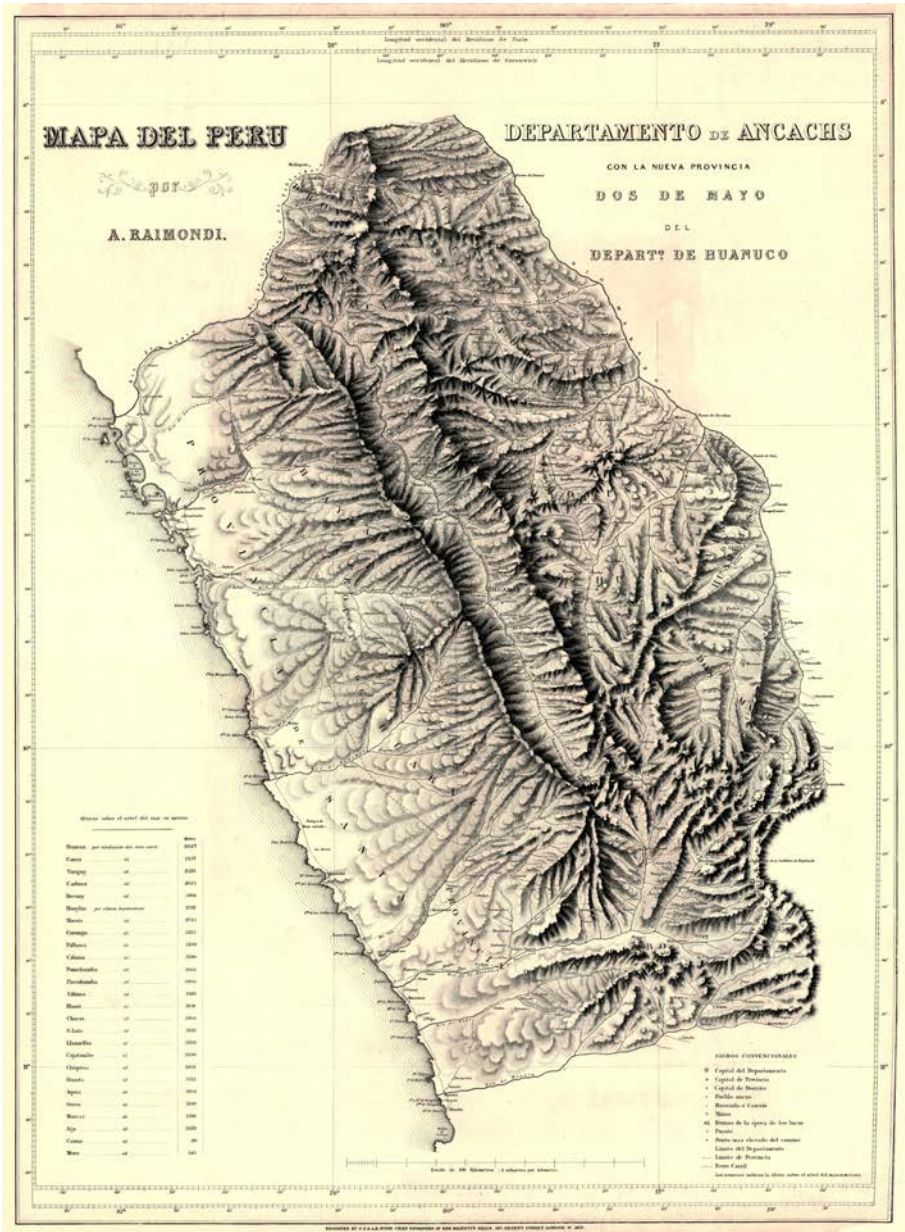
Monolitos Recuay
Alfred Dumontel
Lápiz sobre papel
Circa 1875
35,3 x 25,6 cm
Colección Museo de Arte de Lima - MALI

MAPA DEL PERU

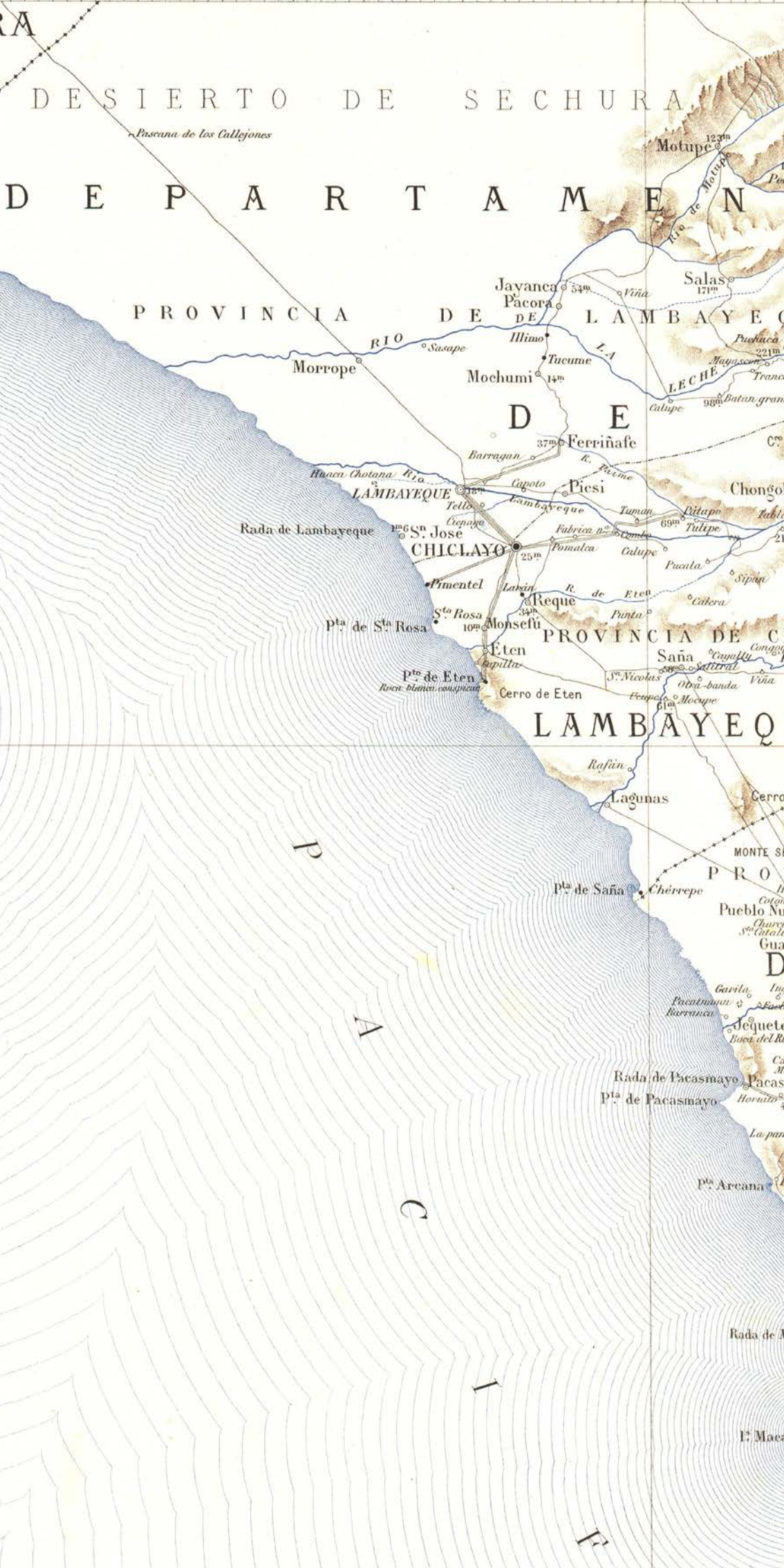
por

A. RAIMONDI.





Departamento de Ancachs
 con su nueva provincia Dos de Mayo
 del Departamento de Huánuco
 (Mapa del Perú por) Antonio Raimondi
 Grabado sobre papel
 1873
 83.5 x 61 cm
 Colección Museo Raimondi



DESERTO DE SECHURA

Piscana de los Callejones

DEPARTAMENTO DE LAMBAYEQUE

PROVINCIA DE LAMBAYEQUE

RIO de Sasape

Morrope

Jayanca

Pacora

Illimo

Tucume

Mochumi

Ferriñafe

Barragan

Capoto

Piesi

Tuman

Pitapo

Tulape

Calupe

Pucata

Sipán

Catera

Punta

Reque

Cerro de Eten

Rafán

Lagunas

Chérrepe

pta de Saña

Pueblo Nu

Charca

S^a Catala

Gua

D

Cavila

Iny

Pacatnanu

Barranca

dequete

Boca del R

Ca

M

Pacas

Hornito

La pan

pta Arcana

Rada de A

E: Mae

Rada de Lambayeque

1^o S^a José

CHICLAYO

Pimentel

pta de S^a Rosa

S^a Rosa

10^o

Monseñu

Eten

Capilla

Roca blanca conspicua

25^o

Cerro de Eten

61^o

69^o

69^o

69^o

69^o

69^o

69^o

69^o

69^o

69^o

69^o

69^o

69^o

69^o

69^o

69^o

69^o

69^o

69^o

69^o

69^o

69^o

69^o

69^o

69^o

69^o

69^o

69^o

69^o

69^o

69^o

69^o

Motupe

123^o

123^o

123^o

123^o

123^o

123^o

123^o

123^o

123^o

123^o

123^o

123^o

123^o

123^o

123^o

123^o

123^o

123^o

123^o

123^o

123^o

123^o

123^o

123^o

123^o

123^o

123^o

123^o

123^o

123^o

123^o

123^o

123^o

123^o

123^o

123^o

123^o

123^o

123^o

123^o

123^o

123^o

123^o

123^o

123^o

123^o

123^o

123^o

123^o

123^o

123^o

123^o

123^o

123^o

123^o

123^o

123^o

123^o

123^o

123^o

123^o

123^o

123^o

123^o

123^o

123^o

123^o

123^o

123^o

123^o

123^o

123^o

123^o

123^o

123^o

123^o

123^o

123^o

123^o

123^o

123^o

123^o

123^o

123^o

123^o

123^o

123^o

123^o

123^o

123^o

123^o

123^o

123^o

123^o

123^o

123^o

123^o

123^o

123^o

123^o

123^o

123^o

123^o

123^o

123^o

123^o

123^o

123^o

123^o

123^o

123^o

123^o

123^o

123^o

123^o

123^o

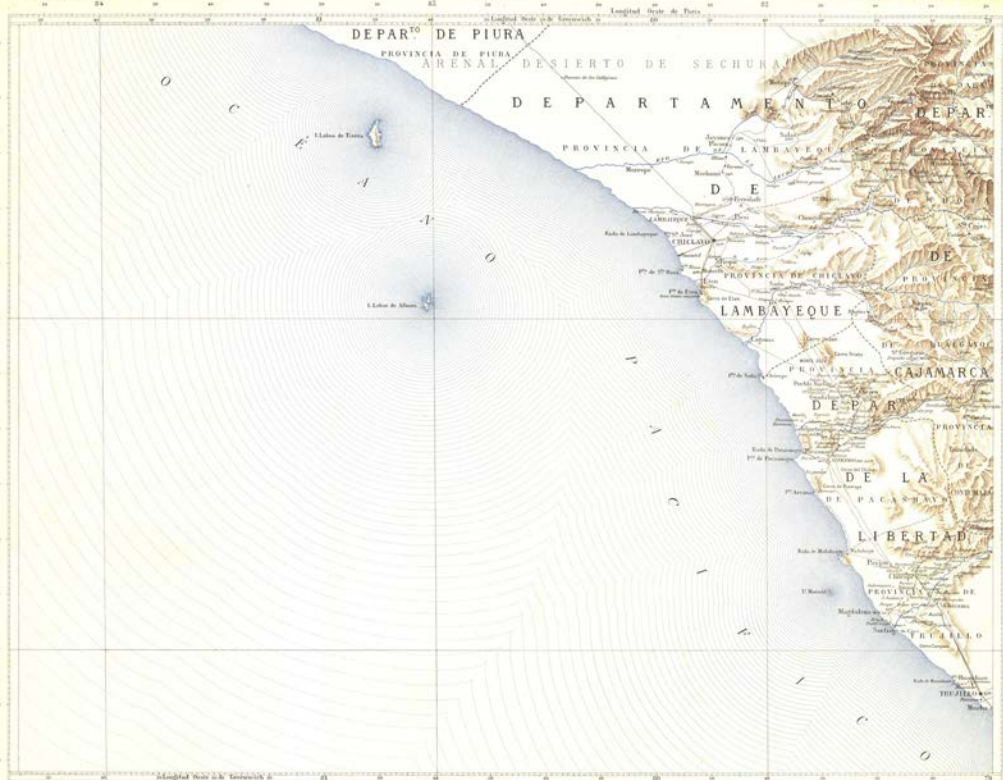
123^o

123^o

123^o

123^o

123^o



SIGNOS CONVENCIONALES

- | | | | | | |
|--|--|--|--|--|--|
| <ul style="list-style-type: none"> ● CAPITAL DE DEPARTAMENTO ■ CAPITAL DE PROVINCIA ○ CAPITAL DE DISTRITO ▲ PUEBLO SEÑORÍO | <ul style="list-style-type: none"> ○ Puerto ○ Puerto ○ Puerto ○ Puerto ○ Puerto | <ul style="list-style-type: none"> ○ Puerto ○ Puerto ○ Puerto ○ Puerto ○ Puerto | <ul style="list-style-type: none"> ○ Puerto ○ Puerto ○ Puerto ○ Puerto ○ Puerto | <ul style="list-style-type: none"> ○ Puerto ○ Puerto ○ Puerto ○ Puerto ○ Puerto | <ul style="list-style-type: none"> ○ Puerto ○ Puerto ○ Puerto ○ Puerto ○ Puerto |
|--|--|--|--|--|--|

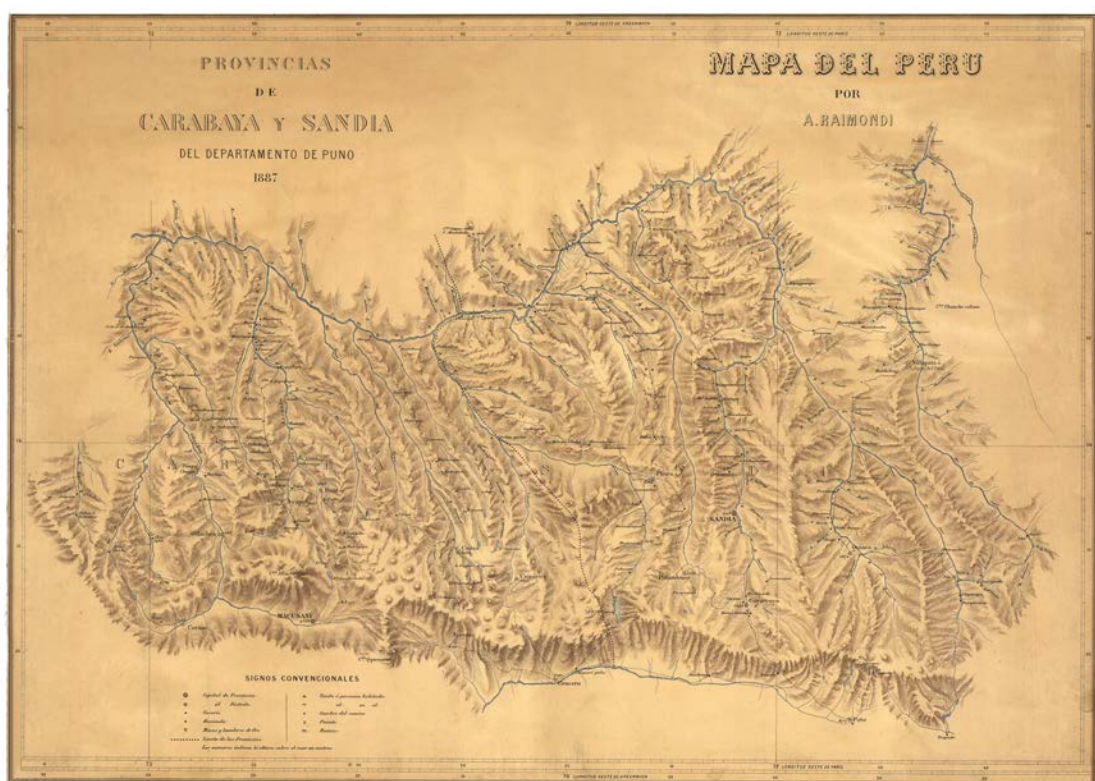
Foja 11 del Mapa del Perú
 Antonio Raimondi
 Grabado sobre papel
 1887 - 1897
 63.5 x 74 cm
 Colección Museo Raimondi

MAPA DEL PERU

POR

A. RAIMONDI





Provincias de Carabaya y Sandia
del Departamento de Puno
 Antonio Raimondi
 Grabado sobre papel
 1887
 52.5 x 74 cm
 Colección Museo Raimondi

MUSEO DEL GRABADO ICPNA

Av. Javier Prado Este 4625, La Molina

Martes a sábado de 10:00 a. m. a 7:00 p. m..

cultural.icpna.edu.pe

   /ICPNAcultural